

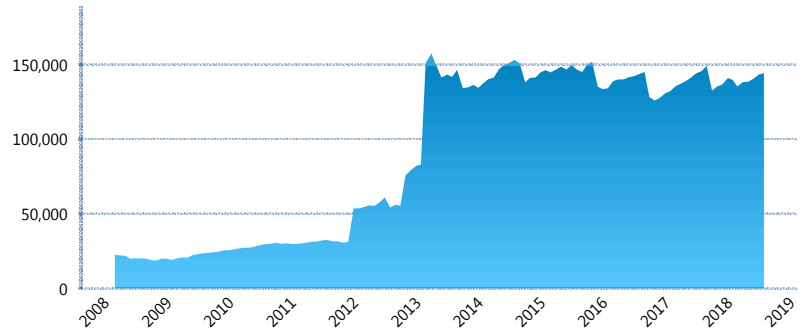
I. INFORMACIÓN FINANCIERA

I) Detalles del Fondo

Detalles del Fondo	
Razón Social	Siefore XXI Banorte Crece, S.A. de C.V.
Inicio de Operaciones	03/03/2008
Tipo de Fondo	Básica
Clave Bolsa	XXINTE4
Activos Administrados *	144,339
ISIN	MX54XX080020
Comisión Anual	0.99%
Administrador	Afore XXI Banorte, S.A. de C.V.
Director General	Mtro. Juan Manuel Valle Pereña
Presidente del Consejo	C. Fernando Solís Soberón

Activos Administrados *

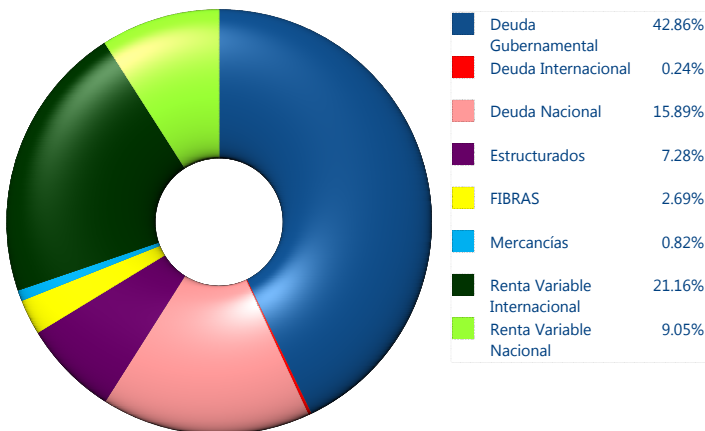
\$144,339



*Cifras en millones de pesos

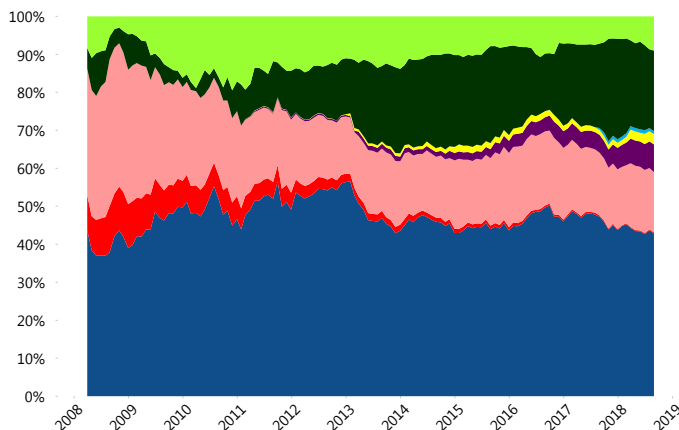
Contiene el efecto de fusiones, cortes transversales y transferencias por edad. Para mayor información consultar: <http://www.consar.gob.mx/gobmx/Aplicativo/Factsheets/EC/ECSAR.pdf>

II) Inversiones



Tipo de Instrumento		XXI-Banorte (...)	Sistema Básicas 4**
Renta Variable Nacional	Renta Variable Nacional	9.05%	9.84%
	Total	9.05%	9.84%
Renta Variable Internacional	Renta Variable Internacional	21.16%	17.74%
	Total	21.16%	17.74%
Mercancías	Mercancías	0.82%	0.38%
	Total	0.82%	0.38%
FIBRAS	FIBRAS	2.69%	2.87%
	Total	2.69%	2.87%
Estructurados	Estructurados	7.28%	5.77%
	Total	7.28%	5.77%
Deuda Nacional	Aerolíneas	0.00%	0.02%
	Alimentos	0.20%	0.66%
	Automotriz	0.00%	0.28%
	Banca de Desarrollo	1.27%	1.01%
	Bancario	0.89%	0.90%
	Bebidas	0.38%	0.56%
	Cemento	0.02%	0.05%
	Centros Comerciales	0.12%	0.09%
	Consumo	0.14%	0.40%
	Deuda CP	0.00%	0.01%
	Empresas Productivas del Estado	2.84%	2.35%
	Estados	0.48%	0.33%
	Europesos	3.31%	2.80%
	Grupos Industriales	0.20%	0.46%
	Infraestructura	2.22%	3.85%
	Inmobiliario	0.00%	0.14%
	OTROS	0.60%	0.89%
	Papel	0.03%	0.04%
	Serv. Financieros	0.47%	0.49%
	Siderurgica	0.00%	0.01%
Telecom	1.06%	0.95%	
Transporte	0.13%	0.61%	
Vivienda	1.53%	1.31%	
Total	15.89%	18.22%	
Deuda Internacional	Deuda Internacional	0.24%	0.77%
	Total	0.24%	0.77%
Deuda Gubernamental	BONDESD	0.03%	0.72%
	BONOS	17.55%	14.10%
	BPA182	0.00%	0.01%
	CBIC	0.96%	2.66%
	CETES	0.30%	2.37%
	REPORTO	0.13%	1.76%
	UDIBONO	23.32%	22.05%
	UMS	0.56%	0.74%
Total	42.86%	44.41%	
Total	100.00%	100.00%	

Evolución de Inversiones



**Considera las inversiones de todo el grupo de SIEFORES Básicas 4 Cifras al cierre de agosto de 2018

III) Desempeño

Rendimiento Bolsa

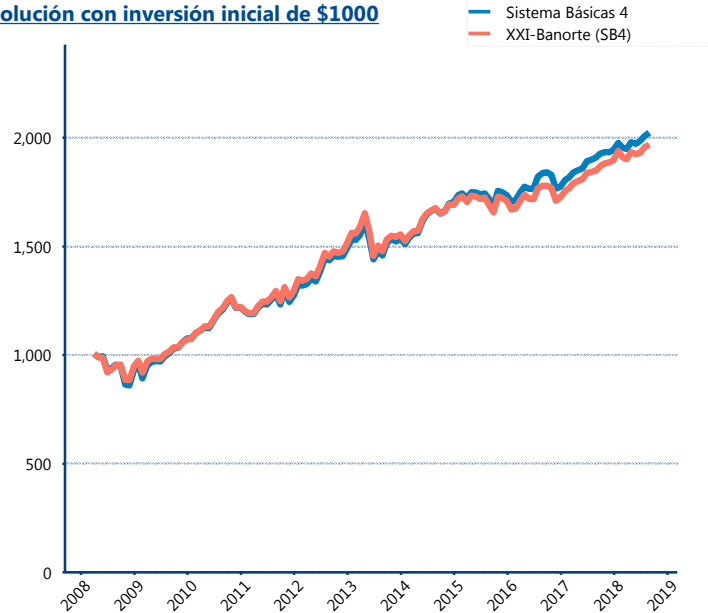
Tipo	XXI-Banorte (SB4)	Sistema Básicas 4
1 año	6.13%	5.62%
2 años	5.03%	4.71%
3 años	5.01%	5.35%
5 años	5.74%	6.55%

Indicador de Rendimiento Neto

Siefore	IRN %
Profuturo (SB4)	8.51%
SURA (SB4)	7.86%
Citibanamex (SB4)	7.34%
Coppel (SB4)	6.91%
Azteca (SB4)	6.63%
Principal (SB4)	6.51%
XXI-Banorte (SB4)	6.51%
PensionISSSTE (SB4)	6.47%
Inbursa (SB4)	5.87%
Invercap (SB4)	5.83%

Promedio Simple	6.84 %
Promedio Ponderado	7.12 %

Evolución con inversión inicial de \$1000



Construido con el precio de la Siefore registrado en la Bolsa Mexicana de Valores

IV) Medidas de sensibilidad y riesgos

Evolución del Plazo Promedio Ponderado

